

03 juin 2019

Accès aux modèles Powerpoint

Client lourd/client léger



Les deux modèles Powerpoint ont été créés pour vous guider et vous permettre de respecter la nouvelle charte graphique MAIF plus facilement et en cohérence avec l'entreprise.

Afin de concevoir vos présentations chartées MAIF, deux formats 16/9^e et 4/3 sont à votre disposition. Le format 16/9^e est préconisé pour une présentation orale, libre à vous cependant d'utiliser le format qui vous paraît le plus approprié.

Ces modèles comprennent différentes mises en forme pour couvrir un large panel de besoins. Choisissez celles qui s'adaptent le mieux à votre contenu.

Des info-bulles sont à votre disposition en haut à droite de certaines slides **1** pour vous faciliter la prise en main. Pour être sûr de les visualiser, nous vous conseillons de réduire le zoom de votre zone de travail **2**.

The image shows a PowerPoint slide with three title options: 1. Titre de chapitre sur une ou plusieurs lignes (grey), 2. Titre de chapitre sur une ou plusieurs lignes (orange), and 3. Titre de chapitre sur une ou plusieurs lignes (purple). A red dashed box labeled '1' highlights the right side of the slide, which contains two text boxes with instructions. The top box, titled 'Pour changer les photos', lists steps: right-click on the image, choose 'Remplissage', then 'Image...' and 'À partir d'un fichier', then select the image and use 'Outils de l'image' > 'Rogner', then 'Remplir'. The bottom box, titled 'Modifier l'organigramme', refers to the slide's toolbox for choosing connector types. A 'Voir Toolbox CTRL + Clic' button is below. A second red dashed box labeled '2' highlights the zoom control at the bottom right, showing a zoom level of 100%.

1

2

ZOOM

ZOOM

Pour changer les photos :

- › Clic droit sur l'image
- › Choisir « Remplissage » puis « Image... » et cliquer sur « À partir d'un fichier »
- › Sélectionner ensuite l'image et dans « Outils de l'image », cliquer sur « Rogner », puis « Remplir »

Modifier l'organigramme :

- › Se référer à la slide Toolbox pour choisir différents types de connecteurs :

Voir Toolbox
CTRL + Clic



Veillez à rester dans le cadre des modèles proposés notamment si vos présentations sont destinées à l'externe.



1

Client lourd

(version Office 365
installée sur le poste)

2

Client lourd

(version Office 2010
installée sur le poste)

3

Client léger

(version en ligne)

(cliquez sur votre version)

1

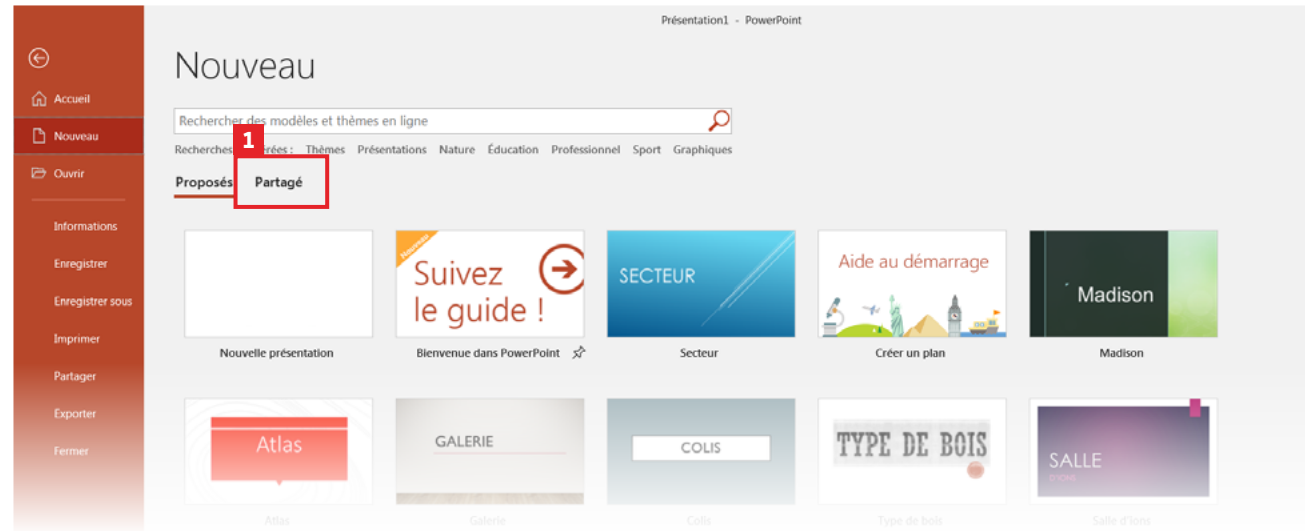
Client lourd

(version Office 365
installée sur le poste)

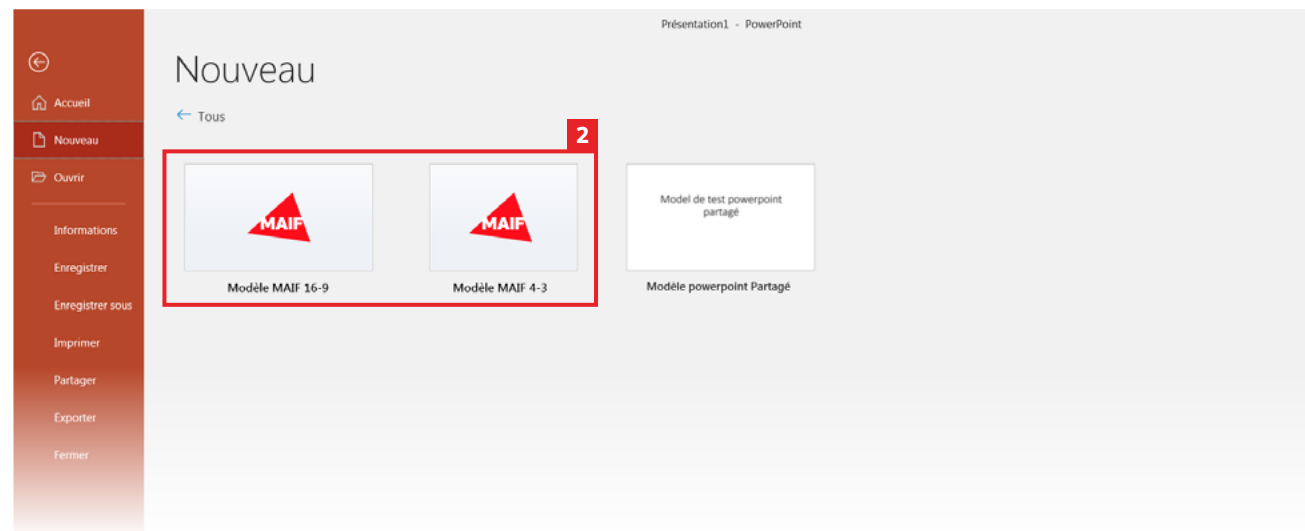


1 Client lourd (version Office 365 installée sur le poste)

- ➔ Ouvrez Powerpoint
- ➔ Fichier
- ➔ Nouveau
- ➔ Cliquez sur l'onglet «Partagé» **1**
- ➔ Choisissez la version que vous souhaitez **2**



À savoir, la version en 16/9^e est préconisée pour une présentation orale, libre à vous cependant d'utiliser le modèle qui vous paraît le plus approprié.



2

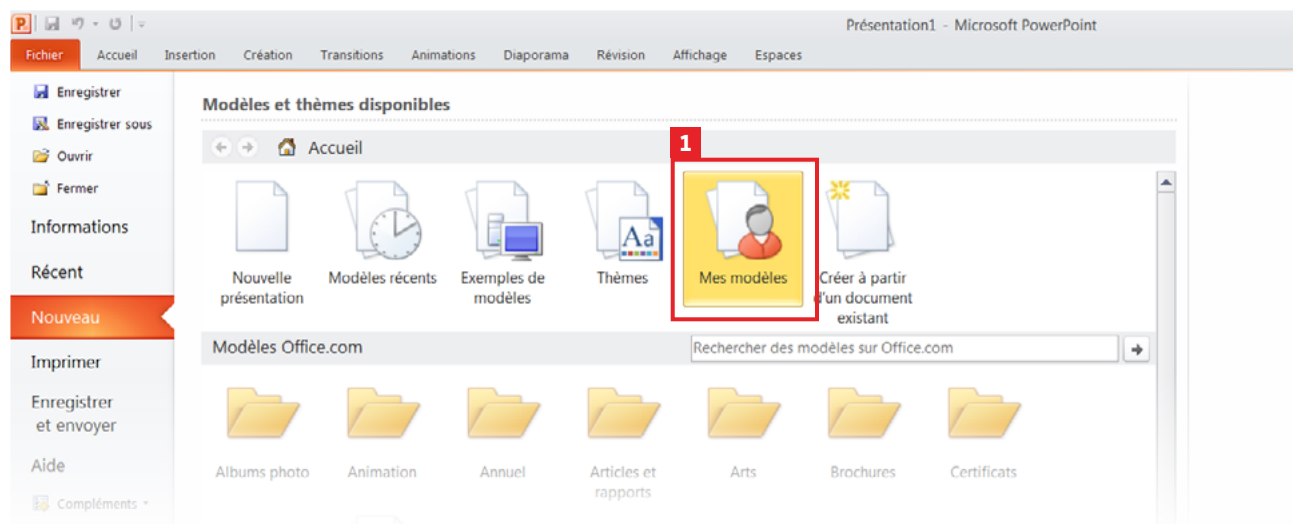
Client lourd

(version Office 2010
installée sur le poste)

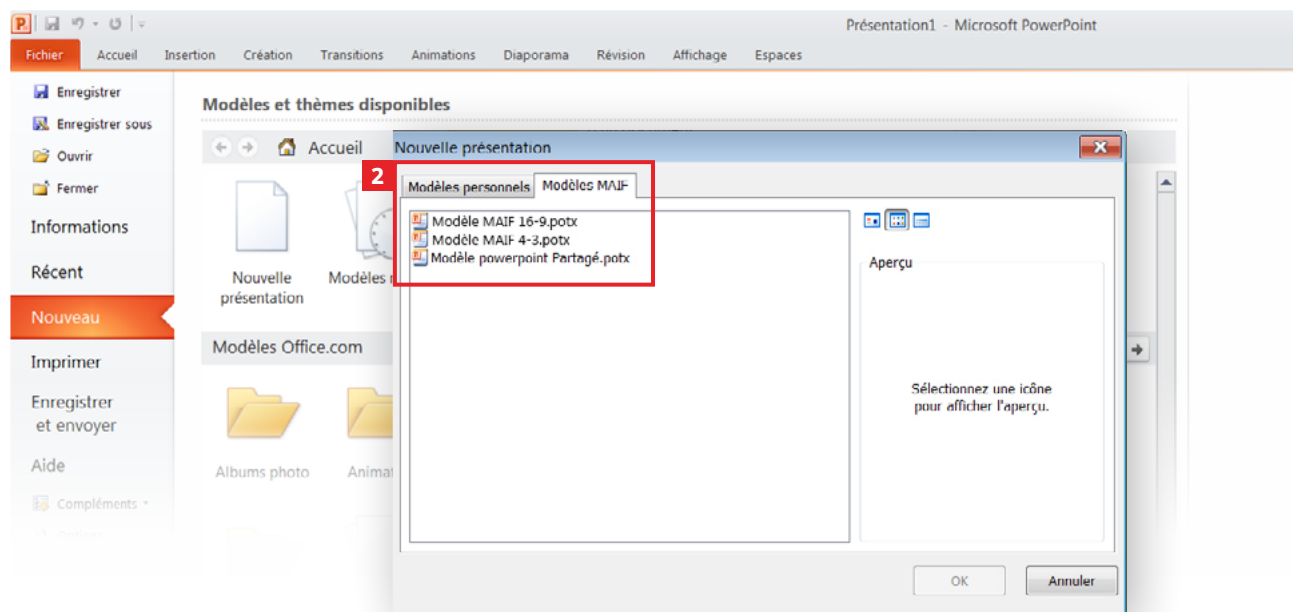


2 Client lourd (version Office 2010 installée sur le poste)

- ➔ Ouvrez Powerpoint
- ➔ Fichier
- ➔ Nouveau
- ➔ Allez dans « Mes modèles » **1**
- ➔ Dans « Modèles MAIF », choisissez la version que vous souhaitez **2**



À savoir, la version en 16/9^e est préconisée pour une présentation orale, libre à vous cependant d'utiliser le modèle qui vous paraît le plus approprié.



3

Client léger
(version en ligne)



3 Client léger (version en ligne)

- ➔ Allez sur <https://design.maif.fr/interfaces-collaborateurs/outils/bureautique/presentations.html>
- ➔ Téléchargez la version souhaitée **1**
- ➔ Ouvrez Powerpoint Online
- ➔ Cliquez sur « Charger et ouvrir... » **2**
- ➔ Allez chercher le fichier préalablement téléchargé



À savoir, la version en 16/9^e est préconisée pour une présentation orale, libre à vous cependant d'utiliser le modèle qui vous paraît le plus approprié.

Nous vous informons que les modèles sont susceptibles d'être mis à jour. Nous vous conseillons donc de revenir télécharger le fichier régulièrement. Pour information, le numéro de version est indiqué sur la première slide.

